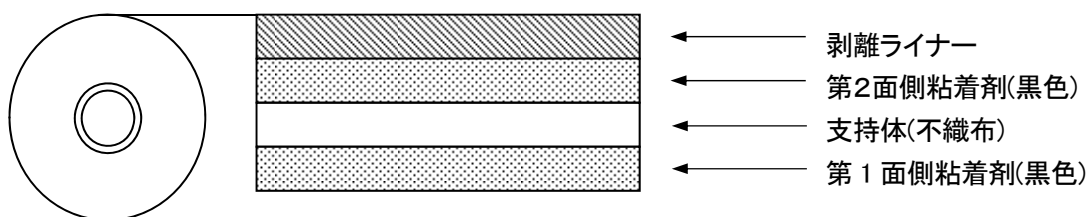


ダブルフェース® DF2001BK

【特徴】

ダブルフェースDF2001BKは、当社開発の高性能粘着剤を使用した黒色両面粘着テープで、各種プラスチック、金属等の接合用として優れた性能を発揮します。

【構成】



【物性】

1. 一般性能

項目	単位	実測値	測定方法
粘着テープの厚さ	μm	130	ダイヤルゲージ
剥離ライナーの厚さ	μm	110	
粘着力 ステンレス	N/25mm	22.2	JIS Z1528
保持力 80°C	mm	0.1	JIS Z1528
ボールタック	-	6	JIS Z0237

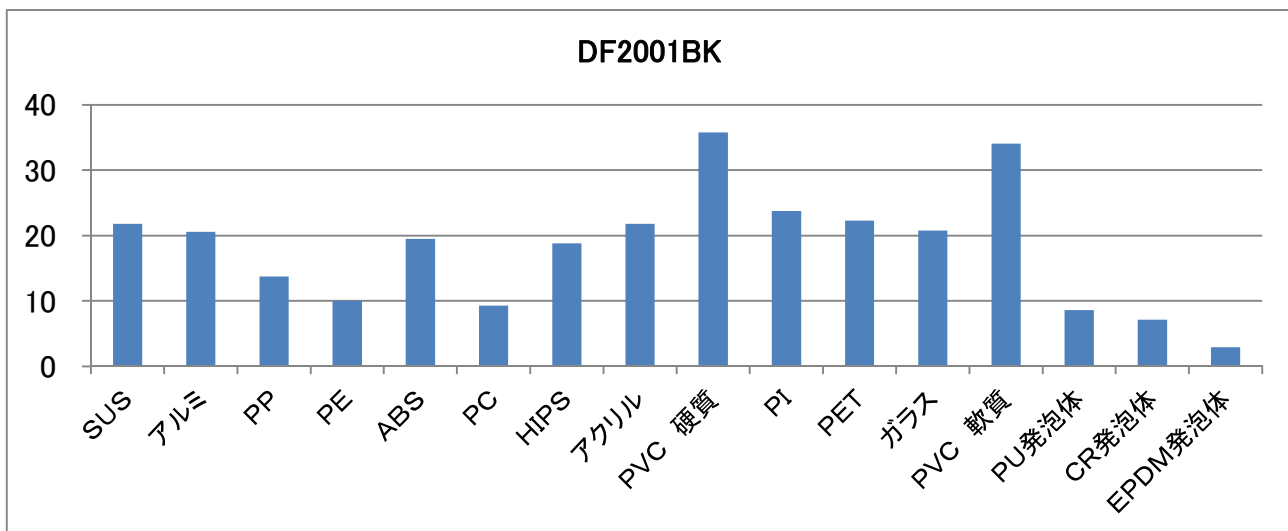
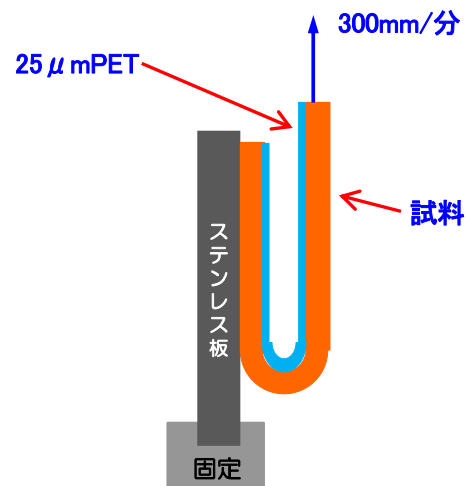
※JIS は 2000 年版です。

2. 被着体別粘着力

被着体	実測値 N/25mm
ステンレス	21.8
アルミ	20.6
PP	13.7
PE	10.0
ABS	19.5
PC	9.3
HIPS	18.8
アクリル	21.8
硬質PVC	35.8
PI	23.8
PET	22.3
ガラス	20.8
軟質PVC	34.1
PU発泡体	8.6
CR発泡体	7.1
EPDM発泡体	2.9

《試験条件》

- ・25 μ mPETフィルム裏打ち
- ・試料幅 25mm
- ・2kgゴムローラー1往復圧着
- ・養生、測定雰囲気 23°C50%
- ・貼付24時間放置後に測定
- ・180度ピール、引張速度 300mm/分

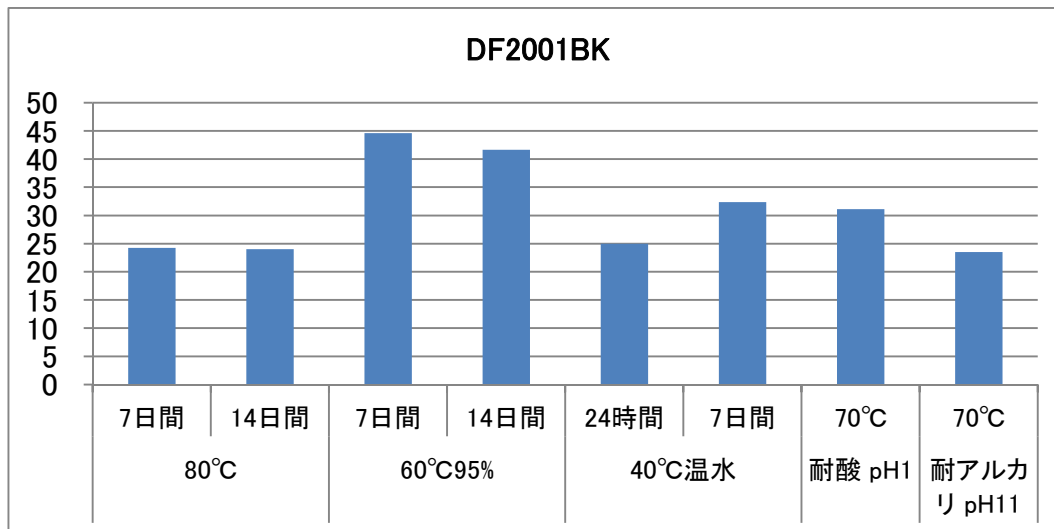


3. 耐久性粘着力

条件		実測値 N/25mm
高温 80℃	7日間	24.3
	14日間	24.0
高温高湿 60℃90%	7日間	44.6
	14日間	41.7
温水浸漬 40℃	24時間	25.0
	7日間	32.3
酸浸漬 pH 1	70℃X30分	31.1
アルカリ浸漬 pH 11	70℃X30分	23.5

《試験条件》

- ・25 μmPETフィルム裏打ち
- ・試料幅 25mm
- ・2kgゴムローラー1往復圧着
- ・被着体 SUS304研磨
酸浸漬のみポリイミド
- ・養生、測定雰囲気 23℃50%
- ・貼付後経時 → 取出し24時間放置後測定
- ・180度ピール、引張速度 300mm/分

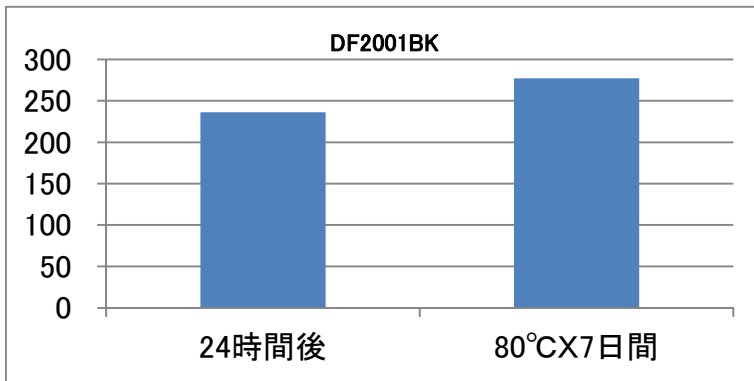
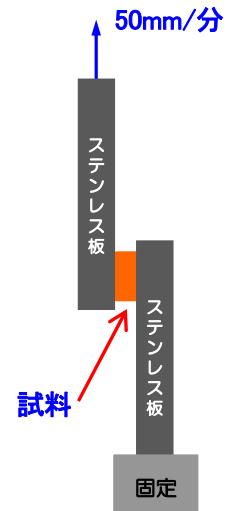


4. 剪断接着力

条件		実測値 N/10mmX10mm
常態 23°C50%	24時間	236.4
高温 80°C	7日間	277.1

《試験条件》

- ・被着体 SUS304
- ・試料サイズ 10mmX10mm
- ・5kgゴムローラー3往復圧着
- ・養生、測定雰囲気 23°C50%
- ・貼付24時間後 → 各条件経時 → 取出し24時間後に測定
- ・引張速度 50mm/分

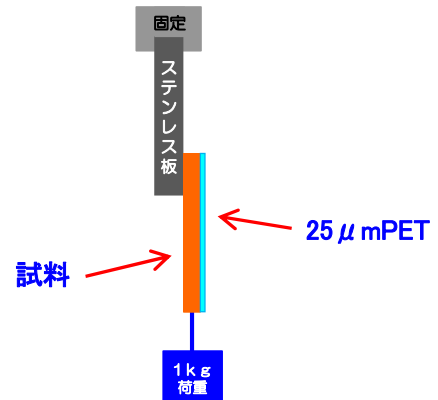
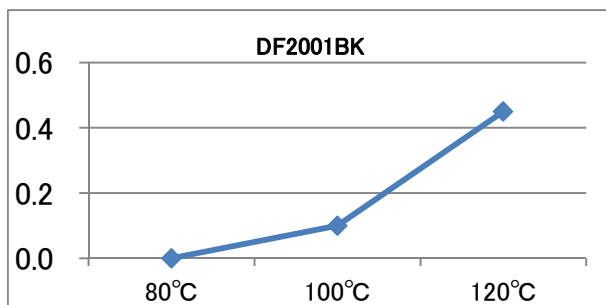


5. 高温保持力

条件	実測値 mm
80°C	0.0
100°C	0.1
120°C	0.5

《試験条件》

- ・被着体 SUS304研磨
- ・接着面積 25mmX25mm
- ・2kgゴムローラー1往復圧着
- ・貼付後各雰囲気20分放置 → 荷重掛け60分
- ・荷重 1kg



※表の数値は実測値であり保証値ではございませんので、実用に際しては確認を行ってください。

2021.02.01 改定