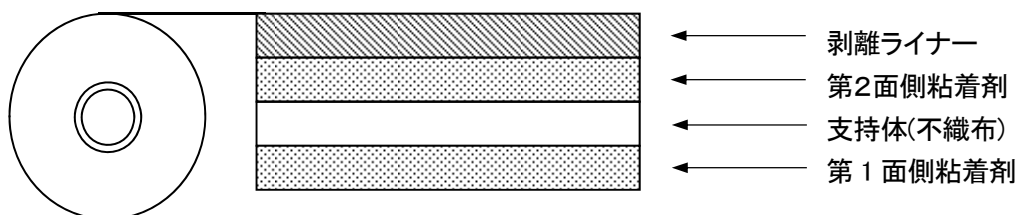


ダブルフェース® DF2760KM-90

【特徴】

ダブルフェースDF2760KM-90は、当社開発の高性能粘着剤を使用した両面粘着テープです。薄手タイプですが、金属、ウレタンフォーム、各種プラスチック貼り合わせ用として安定した性能を発揮し、特に精密電子部品用として最適です。

【構成】



【物性】

1. 一般性能

項目	単位	実測値	測定方法
粘着テープの厚さ	μm	90	ダイヤルゲージ
剥離ライナーの厚さ	μm	100	
粘着力 ステンレス	N/25mm	15.8	JIS Z1528
保持力 80°C	mm	0.2	JIS Z1528
ボールタック	-	6	JIS Z0237

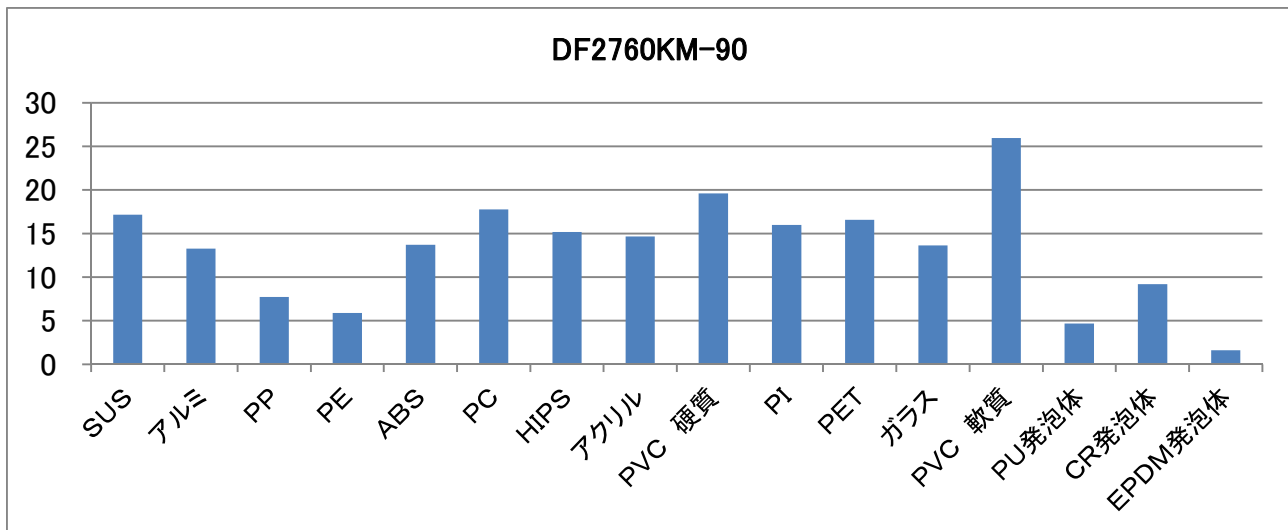
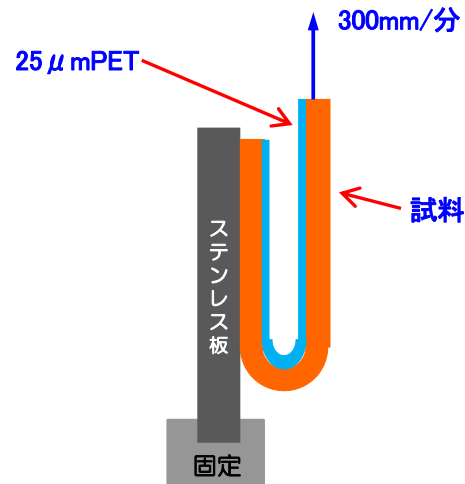
※JIS は 2000 年版です。

2. 被着体別粘着力

被着体	実測値 N/25mm
ステンレス	17.2
アルミ	13.3
PP	7.7
PE	5.9
ABS	13.7
PC	17.8
HIPS	15.2
アクリル	14.7
硬質PVC	19.6
PI	16.0
PET	16.6
ガラス	13.6
軟質PVC	26.0
PU発泡体	4.7
CR発泡体	9.2
EPDM発泡体	1.6

《試験条件》

- ・25 μ mPETフィルム裏打ち
- ・試料幅 25mm
- ・2kgゴムローラー1往復圧着
- ・養生、測定雰囲気 23°C50%
- ・貼付24時間放置後に測定
- ・180度ピール、引張速度 300mm/分

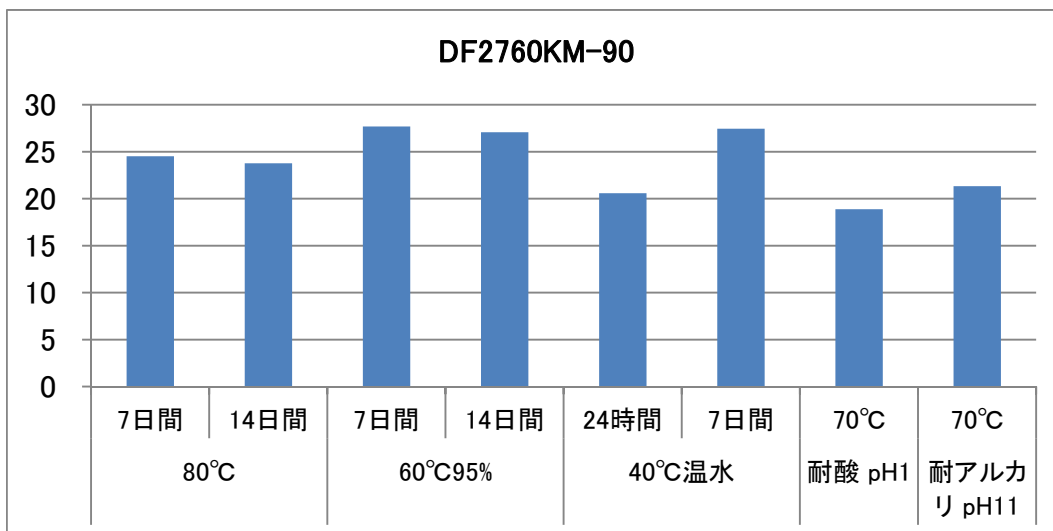


3. 耐久性粘着力

条件		実測値 N/25mm
高温 80℃	7日間	24.5
	14日間	23.8
高温高湿 60℃90%	7日間	27.7
	14日間	27.1
温水浸漬 40℃	24時間	20.6
	7日間	27.4
酸浸漬 pH 1	70℃X30分	18.9
アルカリ浸漬 pH 11	70℃X30分	21.3

《試験条件》

- ・25μmPETフィルム裏打ち
- ・試料幅 25mm
- ・2kgゴムローラー1往復圧着
- ・被着体 SUS304研磨
酸浸漬のみポリイミド
- ・養生、測定雰囲気 23℃50%
- ・貼付後経時 → 取出し24時間放置後測定
- ・180度ピール、引張速度 300mm/分

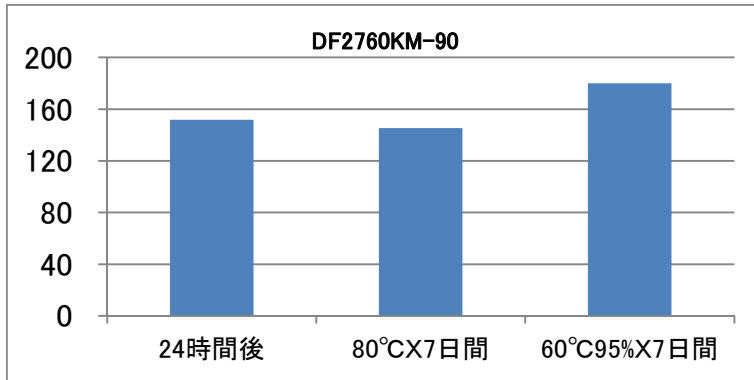
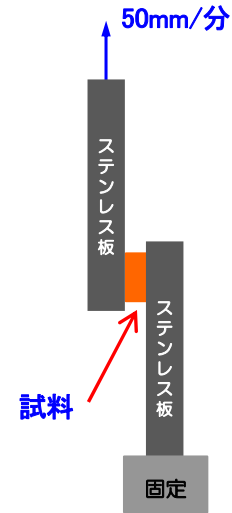


4. 剪断接着力

条件		実測値 N/10mmX10mm
常態 23°C50%	24時間	151.6
高温 80°C	7日間	145.2
高温高湿 60°C95%	7日間	180.0

《試験条件》

- ・被着体 SUS304
- ・試料サイズ 10mmX10mm
- ・5kgゴムローラー3往復圧着
- ・養生、測定雰囲気 23°C50%
- ・貼付24時間後 → 各条件経時 → 取出し24時間後に測定
- ・引張速度 50mm/分

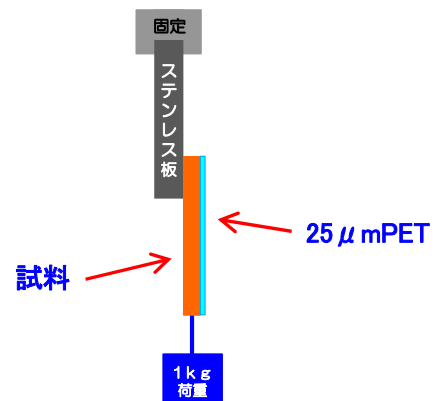
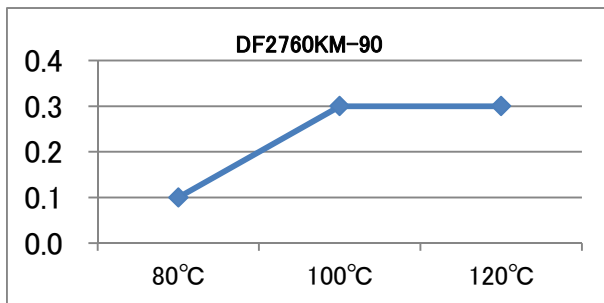


5. 高温保持力

条件	実測値 mm
80°C	0.1
100°C	0.3
120°C	0.3

《試験条件》

- ・被着体 SUS304研磨
- ・接着面積 25mmX25mm
- ・2kgゴムローラー1往復圧着
- ・貼付後各雰囲気20分放置 → 荷重掛け60分
- ・荷重 1kg



※表の数値は実測値であり保証値ではございませんので、実用に際しては確認を行ってください。

2021.02.02 改定