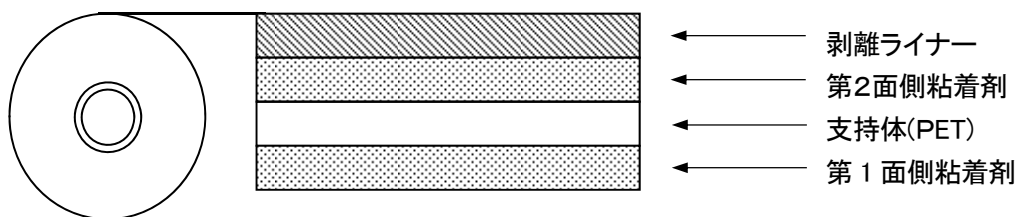


ダブルフェース® DF715

【特徴】

ダブルフェースDF715は、当社開発の高性能粘着剤をポリエステルフィルム(PET)の両面に塗布した印刷版固定用両面粘着テープです。活版印刷のみならず、フレキソ印刷(樹脂版)にも使用することができ、耐熱性と適度な再剥離性に優れたテープです。

【構成】



【物性】

1. 一般性能

項目	単位	実測値	測定方法
粘着テープの厚さ	μm	120	ダイヤルゲージ
剥離ライナーの厚さ	μm	100	
粘着力 ステンレス	N/25mm	14.8	JIS Z1528
保持力 80°C	mm	0.3	JIS Z1528
ボールタック	-	7	JIS Z0237

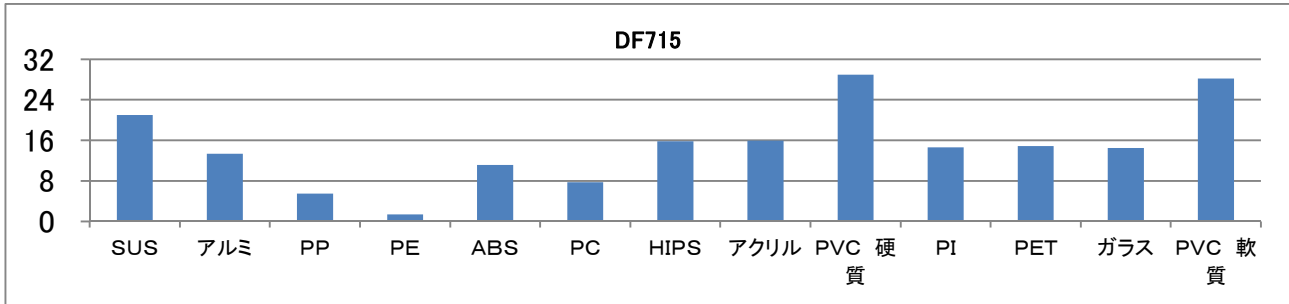
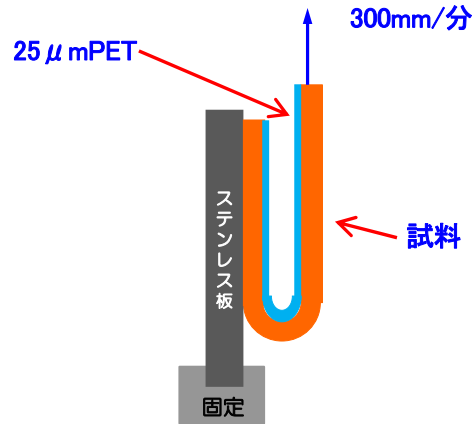
※JIS は 2000 年版です。

2. 被着体別粘着力

被着体	実測値 N/25mm
ステンレス	21.0
アルミ	13.4
PP	5.5
PE	1.4
ABS	11.1
PC	7.7
HIPS	15.8
アクリル	15.9
硬質PVC	28.9
PI	14.6
PET	14.8
ガラス	14.5
軟質PVC	28.2

《試験条件》

- ・25 μmPETフィルム裏打ち
- ・試料幅 25mm
- ・2kgゴムローラー1往復圧着
- ・養生、測定雰囲気 23°C50%
- ・貼付24時間放置後に測定
- ・180度ピール、引張速度 300mm/分

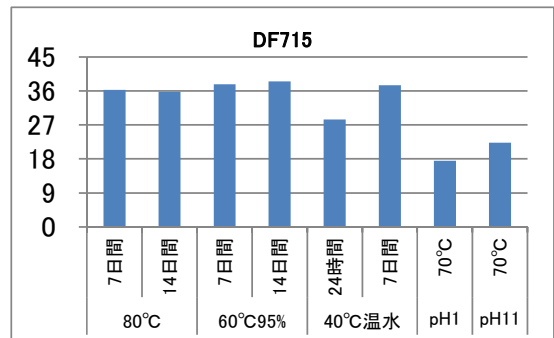


3. 耐久性粘着力

条件		実測値 N/25mm
高温 80°C	7日間	36.3
	14日間	35.8
高温高湿 60°C90%	7日間	37.7
	14日間	38.5
温水浸漬 40°C	24時間	28.4
	7日間	37.5
酸浸漬 pH 1	70°CX30分	17.5
アルカリ浸漬 pH 11	70°CX30分	22.3

《試験条件》

- ・25 μmPETフィルム裏打ち
- ・試料幅 25mm
- ・2kgゴムローラー1往復圧着
- ・被着体 SUS304研磨 酸浸漬のみポリイミド
- ・養生、測定雰囲気 23°C50%
- ・貼付後経時 → 取出し24時間放置後測定
- ・180度ピール、引張速度 300mm/分

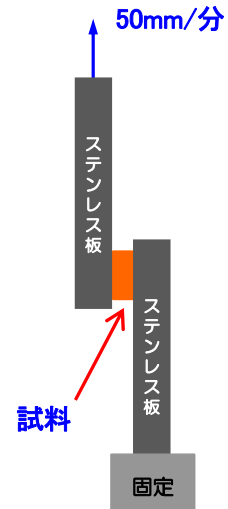
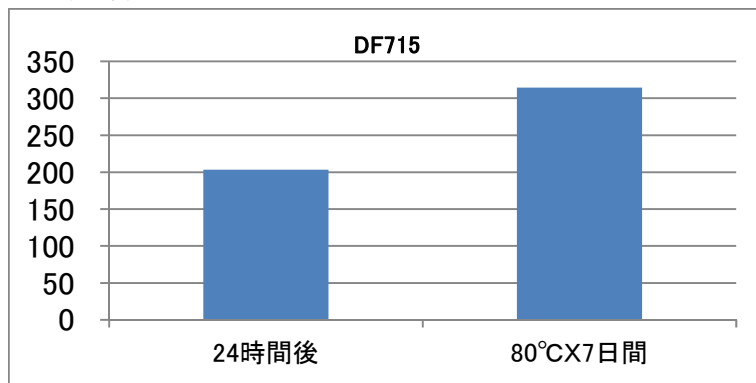


4. 剪断接着力

条件		実測値 N/10mmX10mm
常態 23°C50%	24時間	203.6
高温 80°C	7日間	314.3

《試験条件》

- ・被着体 SUS304
- ・試料サイズ 10mmX10mm
- ・5kgゴムローラー3往復圧着
- ・養生、測定雰囲気 23°C50%
- ・貼付24時間後 → 各条件経時 → 取出し24時間後に測定
- ・引張速度 50mm/分

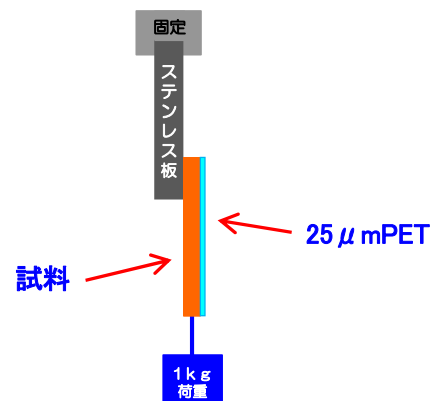
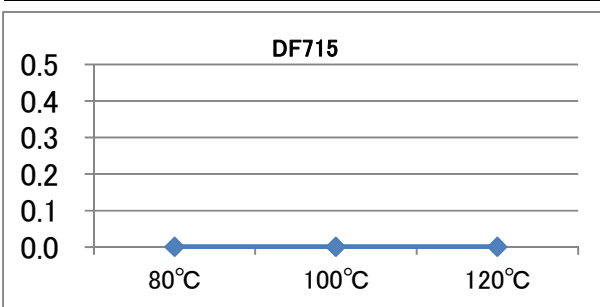


5. 高温保持力

条件	実測値 mm
80°C	0.0
100°C	0.0
120°C	0.0

《試験条件》

- ・被着体 SUS304研磨
- ・接着面積 25mmX25mm
- ・2kgゴムローラー1往復圧着
- ・貼付後各雰囲気20分放置 → 荷重掛け60分
- ・荷重 1kg



※表の数値は実測値であり保証値ではございませんので、実用に際しては確認を行ってください。

2021.02.24 改定