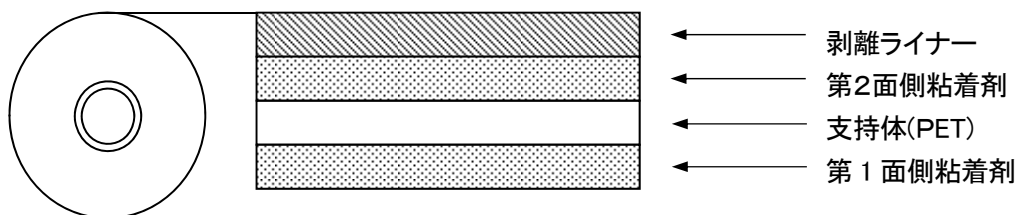


## ダブルフェース® DF8360

### 【特徴】

ダブルフェースDF8360は、当社開発の高性能粘着剤をポリエステルフィルム(PET)の両面に塗布した強粘着の両面粘着テープです。剪断力も優れており、さらに高温雰囲気中でのご使用に対しても良好な性能を発揮します。

### 【構成】



### 【物性】

#### 1. 一般性能

項目	単位	実測値	測定方法
粘着テープの厚さ	μm	115	ダイヤルゲージ
剥離ライナーの厚さ	μm	100	
粘着力 ステンレス	N/25mm	15.4	JIS Z1528
保持力 80℃	mm	0.0	JIS Z1528
ボールタック	-	7	JIS Z0237

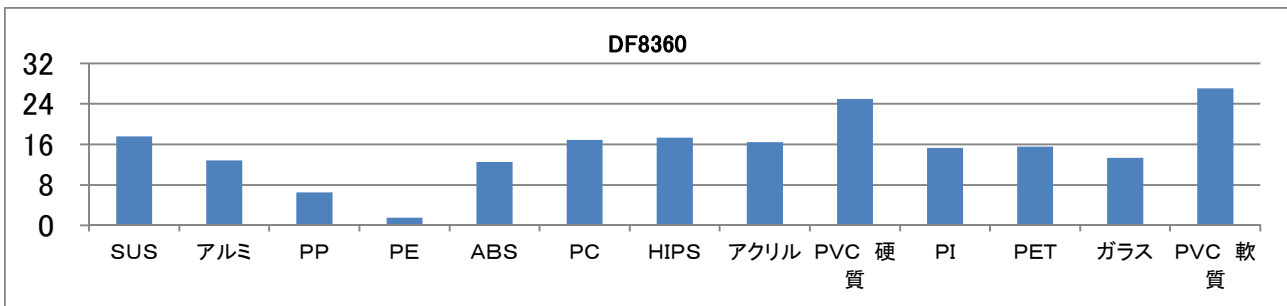
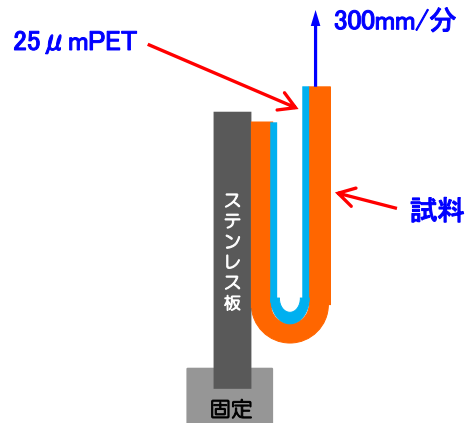
※JIS は 2000 年版です。

2. 被着体別粘着力

被着体	実測値 N/25mm
ステンレス	17.5
アルミ	12.9
PP	6.5
PE	1.5
ABS	12.5
PC	16.9
HIPS	17.3
アクリル	16.4
硬質PVC	25.0
PI	15.3
PET	15.6
ガラス	13.3
軟質PVC	27.1

《試験条件》

- ・25 μmPETフィルム裏打ち
- ・試料幅 25mm
- ・2kgゴムローラー1往復圧着
- ・養生、測定雰囲気 23°C50%
- ・貼付24時間放置後に測定
- ・180度ピール、引張速度 300mm/分

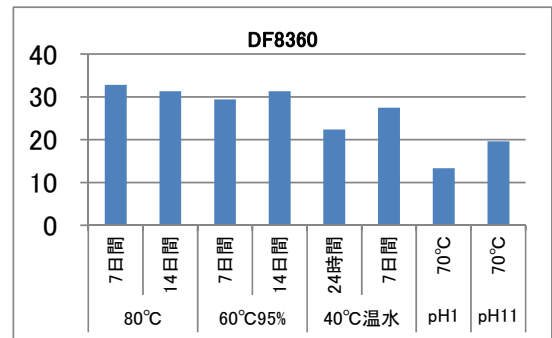


3. 耐久性粘着力

条件		実測値 N/25mm
高温 80°C	7日間	32.8
	14日間	31.4
高温高湿 60°C90%	7日間	29.4
	14日間	31.4
温水浸漬 40°C	24時間	22.4
	7日間	27.4
酸浸漬 pH 1	70°CX30分	13.4
アルカリ浸漬 pH 11	70°CX30分	19.6

《試験条件》

- ・25 μmPETフィルム裏打ち
- ・試料幅 25mm
- ・2kgゴムローラー1往復圧着
- ・被着体 SUS304研磨 酸浸漬のみポリイミド
- ・養生、測定雰囲気 23°C50%
- ・貼付後経時 → 取出し24時間放置後測定
- ・180度ピール、引張速度 300mm/分

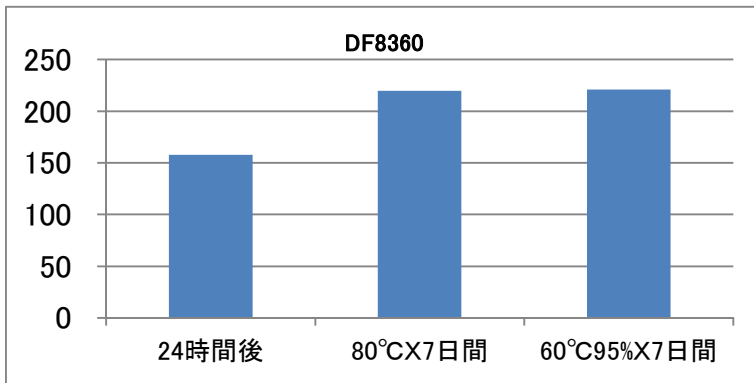
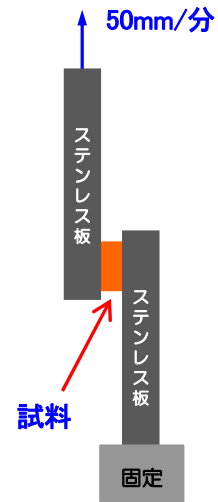


4. 剪断接着力

条件		実測値 N/10mmX10mm
常態 23°C50%	24時間	157.9
高温 80°C	7日間	219.8
高温高湿 60°C95%	7日間	220.9

《試験条件》

- ・被着体 SUS304
- ・試料サイズ 10mmX10mm
- ・5kgゴムローラー3往復圧着
- ・養生、測定雰囲気 23°C50%
- ・貼付24時間後 → 各条件経時 → 取出し24時間後に測定
- ・引張速度 50mm/分

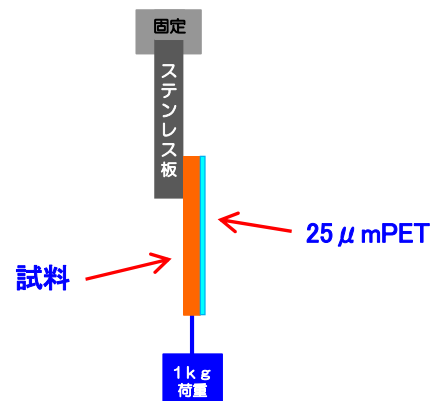
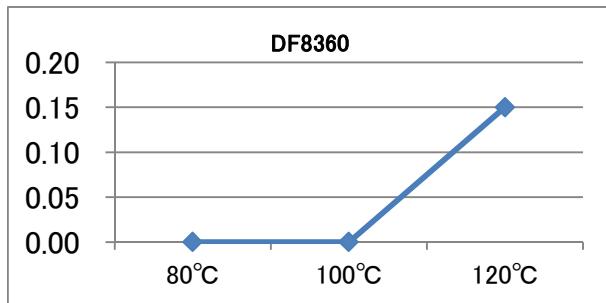


5. 高温保持力

条件	実測値 mm
80°C	0.0
100°C	0.0
120°C	0.2

《試験条件》

- ・被着体 SUS304研磨
- ・接着面積 25mmX25mm
- ・2kgゴムローラー1往復圧着
- ・貼付後各雰囲気20分放置 → 荷重掛け60分
- ・荷重 1kg



※表の数値は実測値であり保証値ではございませんので、実用に際しては確認を行ってください。

2021.02.03 改定