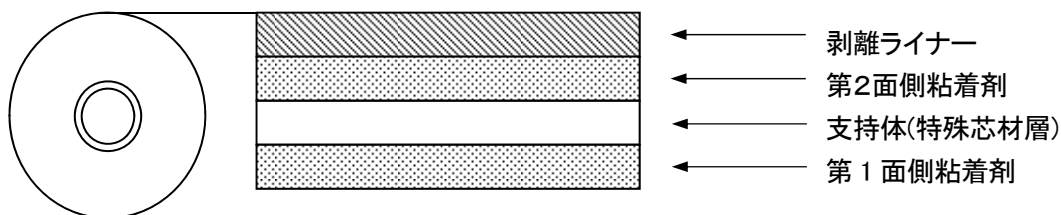


ダブルフェース® R260

【特徴】

ダブルフェースR240は、当社開発の高性能の強粘着剤を、薄型特殊芯材に塗布した、従来に無い特殊な高性能両面粘着テープです。各種プラスチック、合成ゴム・金属等の貼り合わせ用として優れた性能を発揮します。

【構成】



【物性】

1. 一般性能

項目	単位	実測値	測定方法
粘着テープの厚さ	μm	50	ダイヤルゲージ
剥離ライナーの厚さ	μm	100	
粘着力 ステンレス	N/25mm	20.5	JIS Z1528
保持力 80°C	mm	0.3	JIS Z1528
ボールタック	-	4	JIS Z0237

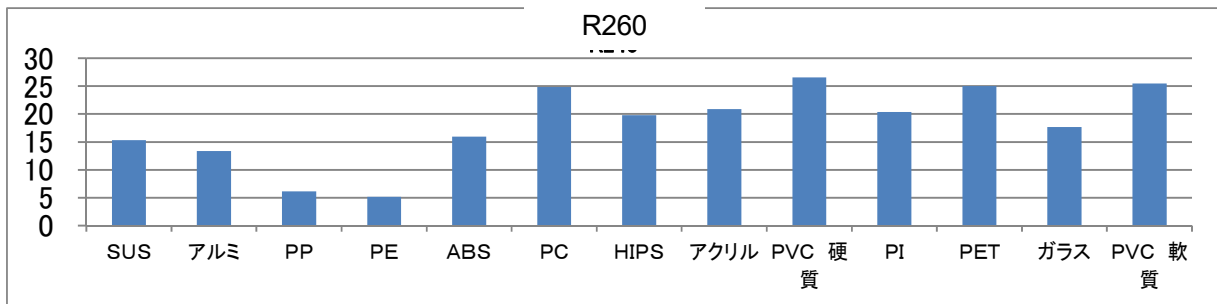
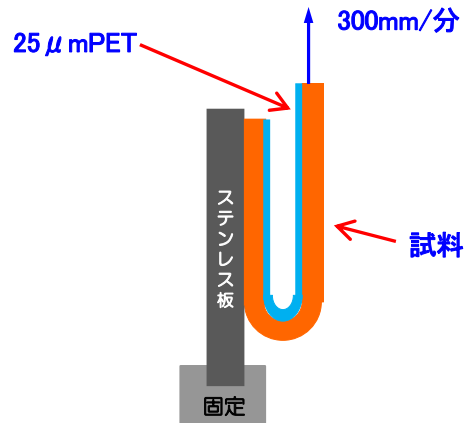
※JIS は 2000 年版です。

2. 被着体別粘着力

被着体	実測値 N/25mm
ステンレス	15.3
アルミ	13.4
PP	6.1
PE	5.2
ABS	16.0
PC	24.8
HIPS	19.8
アクリル	20.9
硬質PVC	26.6
PI	20.3
PET	25.0
ガラス	17.6
軟質PVC	25.5

《試験条件》

- ・25 μmPETフィルム裏打ち
- ・試料幅 25mm
- ・2kgゴムローラー1往復圧着
- ・養生、測定雰囲気 23°C50%
- ・貼付24時間放置後に測定
- ・180度ピール、引張速度 300mm/分

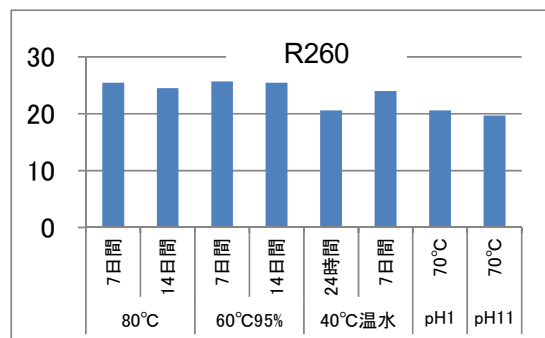


3. 耐久性粘着力

条件		実測値 N/25mm
高温 80°C	7日間	25.5
	14日間	24.5
高温高湿 60°C90%	7日間	25.7
	14日間	25.5
温水浸漬 40°C	24時間	20.6
	7日間	24.0
酸浸漬 pH 1	70°CX30分	20.6
アルカリ浸漬 pH 11	70°CX30分	19.7

《試験条件》

- ・25 μmPETフィルム裏打ち
- ・試料幅 25mm
- ・2kgゴムローラー1往復圧着
- ・被着体 SUS304研磨酸浸漬のみポリイミド
- ・養生、測定雰囲気 23°C50%
- ・貼付後経時 → 取出し24時間放置後測定
- ・180度ピール、引張速度 300mm/分

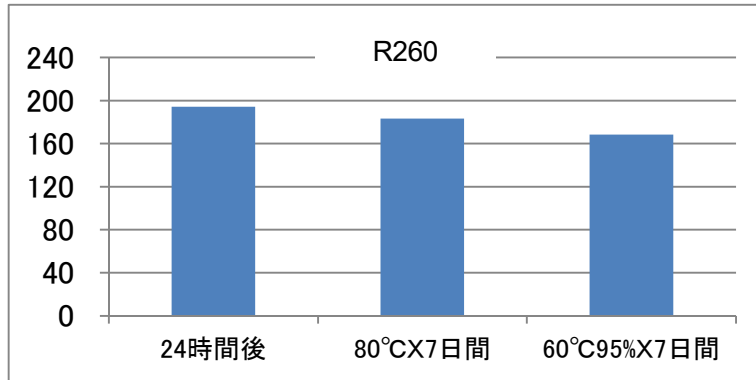
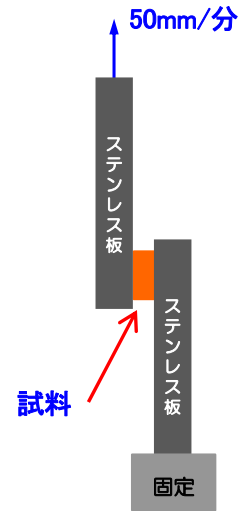


4. 剪断接着力

条件		実測値 N/10mmX10mm
常態 23°C50%	24時間	194.3
高温 80°C	7日間	183.2
高温高湿 60°C95%	7日間	168.4

《試験条件》

- ・被着体 SUS304
- ・試料サイズ 10mmX10mm
- ・5kgゴムローラー3往復圧着
- ・養生、測定雰囲気 23°C50%
- ・貼付24時間後 → 各条件経時 → 取出し24時間後に測定
- ・引張速度 50mm/分

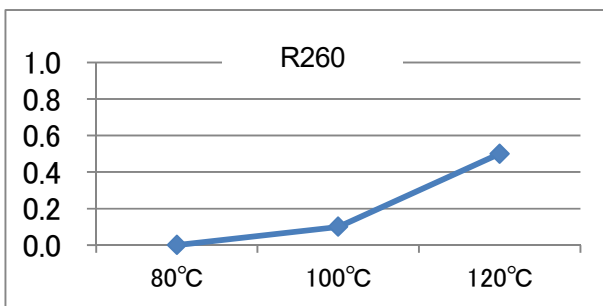
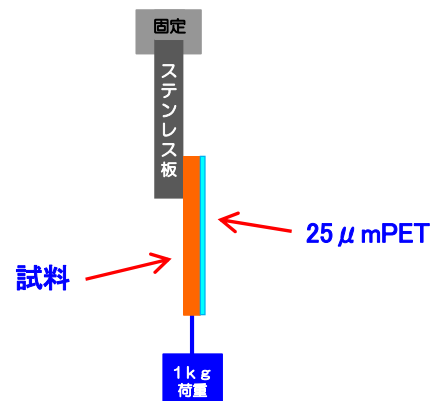


5. 高温保持力

条件	実測値 mm
80°C	0.0
100°C	0.1
120°C	0.5

《試験条件》

- ・被着体 SUS304研磨
- ・接着面積 25mmX25mm
- ・2kgゴムローラー1往復圧着
- ・貼付後各雰囲気20分放置 → 荷重掛け60分
- ・荷重 1kg



※表の数値は実測値であり保証値ではございませんので、実用に際しては確認を行ってください。

2021.02.23 改定